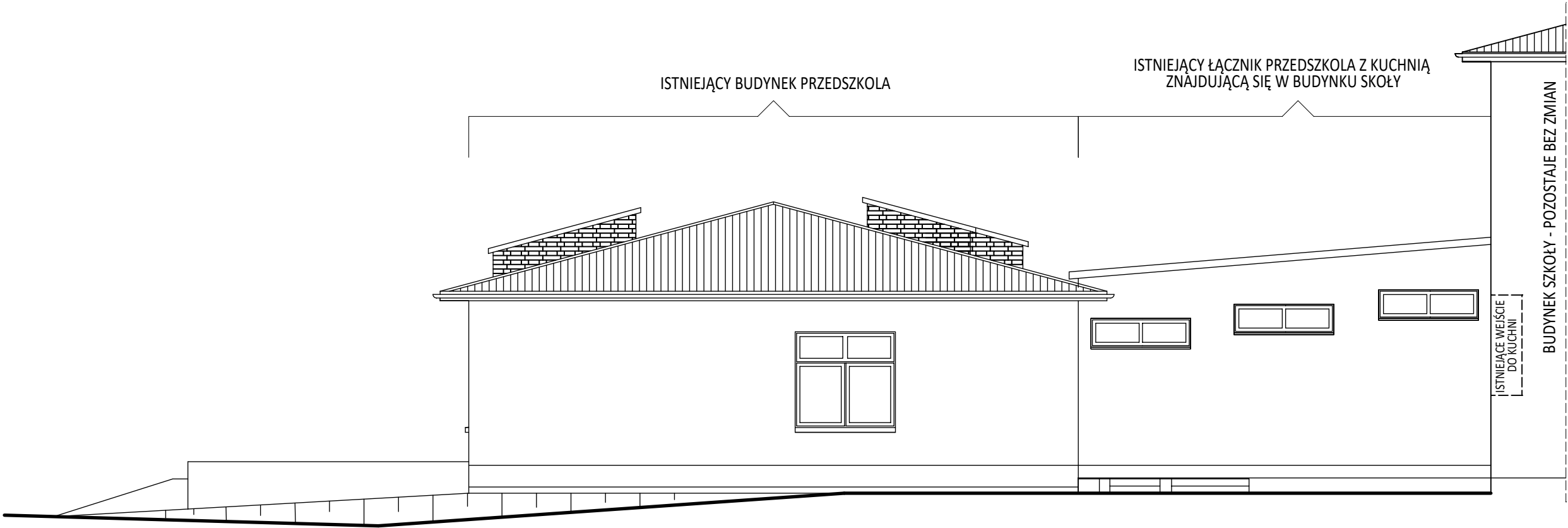



ELEWACJA POŁUDNIOWO - WSCHODNIA - inwentaryzacja
skala 1:100



<div><div></div><div>USŁUGI PROJEKTOWE I KOSZTORYSOWE W BUDOWNICTWIE Inż. Dorota Chrzanowska-Siwiek ul. Piastowska 79, 07-407 Czerwin NIP: 758-184-71-89, tel: 602 125 441</div></div>			
Inwestor : Gmina Myszyniec, ul. Plac Wolności 60, 07-430 Myszyniec			
Lokalizacja : Myszyniec, 717/62 717/63, 07-430 Myszyniec			
Temat : Rozbudowa i przebudowa budynku użyteczności publicznej przy ulicy Dzieci Polskich 1 o pomieszczenia przeznaczone dla Klubu dziecięcego „Pszczołki” w Myszyncu			
Nazwa rysunku :	ELEWACJA POŁUDNIOWO - WSCHODNIA inwentaryzacja	Skala : 1:100	Nr rysunku : 1 - 6
Autorzy projektu :	Specjalność :	Nr uprawnień :	Podpis :
BRANŻA ARCHITEKTURA			
Projektant: mgr inż. arch. Marta Magdalena Mierzejewska		architektoniczna	38/PDOKK/2021
Opracowała: inż. Dorota Chrzanowska-Siwiek			
Miejscowość, data Ostrołęka, dn. 22.01.2024 r.			